

BOTÍ

Fundación Provincial
de Artes Plásticas Rafael Botí
Diputación de Córdoba

presenta

Parajes etéreos

Una muestra
abstracta de **KISCO AROCA**



Diputación
de Córdoba

Parajes etéreos:

Una travesía visual por la esencia de Córdoba

La exposición Parajes Etéreos invita al espectador a sumergirse en un recorrido sensorial y abstracto por los paisajes, inspirados en las fiestas y el rico patrimonio de la provincia de Córdoba.

El título, Parajes Etéreos, no solo diferencia entre un paisaje y un paraje, sino que además resalta el carácter intangible y sublime de lo etéreo, una cualidad inherente al arte de Kisco Aroca. Lo etéreo en sus obras no es solo una referencia a lo celestial o inalcanzable, sino a esa atmósfera de conexión profunda y emocional que trasciende lo material, invitando al espectador a adentrarse en un estado introspectivo.

Mientras que un paisaje se asocia a una visión más amplia y habitada, un paraje evoca un lugar aislado, íntimo y desprovisto de presencia humana, donde la conexión con la naturaleza y la esencia del entorno es profunda y personal. Este enfoque permite al observador proyectarse en estos lugares sin distracciones externas, fomentando una experiencia sensorial y emocional única.

A través de una narrativa visual que combina colores vibrantes, texturas dinámicas y formas evocadoras, las obras de

Kisco Aroca no representan de forma literal estos elementos, sino que buscan transmitir las emociones y sensaciones que evocan.

Esta muestra itinerante recorrerá diversos pueblos cordobeses, adaptándose al entorno único de cada lugar y celebrando su singularidad. Las piezas, concebidas como paisajes abstractos, integran elementos como el agua, el viento, el espacio y los planetas, creando una conexión entre lo terrenal y lo celestial. Obras que reflejan la fluidez y la profundidad del agua, inspiradas en ríos, pantanos y fuentes, esenciales en el paisaje cordobés.

Un tributo abstracto a las tradiciones festivas de la provincia, donde el movimiento y la alegría se plasman en texturas y colores enérgicos.

Una exploración de lo infinito y lo etéreo, con composiciones que conectan el cielo estrellado con las emociones humanas.

la exposición está diseñada para invitar al espectador a interactuar con las piezas, ya sea contemplándolas en silencio, dejándose llevar por sus propias emociones o explorando los relatos que subyacen en cada trazo.

Parajes Eteréos no es solo una exposición, sino un puente entre el arte abstracto y la memoria colectiva de la capital, donde lo cotidiano se transforma en asombro y lo etéreo en belleza.

Del Sol del Sur.
De Rute, Córdoba

Transformando emociones en arte



Kisco Aroca es un creador que convierte el caos y la belleza en un lenguaje visual único. Su obra, profundamente abstracta y emocional, fusiona la intensidad de las experiencias humanas con la serenidad de los paisajes internos. Autodidacta del asombro, ha construido su camino artístico a través de la experimentación y la enseñanza, enriqueciendo su visión con la práctica y la interacción creativa.

Su enfoque en el arte abstracto se caracteriza por un uso audaz del color, texturas dinámicas y una sensibilidad que conecta al espectador con lo intangible. Inspirado por la naturaleza, las emociones y la vida contemporánea, Aroca traduce experiencias abstractas en composiciones vibrantes que invitan al diálogo sensorial. Cada obra es una extensión de su mundo interno, capturando instantes de fluidez emocional en formas irrepetibles.

Entre sus proyectos más destacados se encuentran Reinicio, su primera exposición individual en Rute, donde presentó su arte a

su comunidad natal, y Los colores del agua, exhibida en el Castillo de Iznájar, donde exploró el simbolismo del agua como fuente de vida y transformación. Su colaboración con Excellence Art Gallery le ha permitido exponer en espacios exclusivos como el Casino de Marbella, el Hotel Meliá Puerto Banús y el Palacio Virrey de la Serna, mostrando la proyección y el interés que despierta su obra.

A nivel internacional, su presencia en exposiciones en París, Bruselas y Mónaco ha consolidado su posición dentro del arte contemporáneo. Su compromiso con la dimensión social del arte se refleja en iniciativas solidarias, como la creación de un calendario inclusivo con personas con necesidades específicas y la donación de obras para causas benéficas.

En 2025, Aroca se prepara para ARCO Madrid, uno de los eventos más prestigiosos del arte contemporáneo, reafirmando su papel como un artista versátil que combina tradición y modernidad. Su obra celebra lo efímero, lo inesperado y lo extraordinario en lo cotidiano, invitando al espectador a conectar con sus propias emociones.

Para conocer más sobre su obra y próximos proyectos, visita www.kiscoaroca.com o síguelo en redes sociales. Kisco Aroca es un explorador de emociones a través del arte abstracto, creando un puente sensorial entre su mundo y el del espectador.

Saudade

Saudade. Esa palabra tan portuguesa que lleva en su esencia la mezcla de añoranza y felicidad.

Expresa un sentimiento afectivo primario, próximo a la melancolía, estimulado por la distancia temporal o espacial a algo amado y que implica el deseo de resolver esa distancia.

Esta obra es un reflejo de esa dualidad del ser. Los trazos azules profundos se enredan como las olas del mar, representando recuerdos y sentimientos que van y vienen, que nos envuelven y nos sumergen en momentos que ya no están, pero que, de alguna forma, nunca se fueron.

El fondo suave y etéreo simboliza la luz que siempre está presente, recordándonos que en cada rincón de la nostalgia también hay esperanza y belleza.

Saudade es esa melancolía dulce que nos conecta con lo que amamos y extrañamos. Es ese suspiro que nos llena el pecho al pensar en lo que una vez fue y que, aunque ya no esté, sigue viviendo en nosotros.

Deja que esta pintura te lleve a ese lugar donde el pasado y el presente se encuentran, donde la ausencia se convierte en presencia. Porque en cada trazo hay una historia, y en cada historia, un pedacito de eternidad.



*"bem que se padece e mal de que se gosta»
(bien que se padece y mal que se disfruta)."*

Manuel de Melo. 1660

Detalles:

Lienzo de algodón de alta calidad engesado

7cm x 140cm x 120cm

Técnica mixta. Pintura ecológica, acrílico,
pastel, óleo en barra y spray

Psychedelic space sea

¿Y tú eres más de espacio
o de mar?

Bajo el estilo de la psicodelia
se presenta esta duda en
forma de obra...

¿Mar o espacio?

¿Qué te evoca?

¿Qué ves?

¿Las profundidades marinas
con corales y corrientes
submarinas llenas de

movimiento y fuerza? o ¿La inmensidad del espacio llena de
galaxias y planetas aún por descubrir con infinitas estrellas?

Bajo un fondo lleno de amarillos y rosas que apenas si se dejan ver,
tapados con un profundo azul oscuro se esparcen colores rosas,
amarillos azules y verdes diluidos y fluidos con esa
estética psicodélica que atrapa y engancha.



Detalles:

Cajón de madera

110cm x 110cm x 5cm

Técnica mixta. *Pintura ecológica, acrílico, marbling ,
tintas alcohólicas,

A-MAR

La obra representa el amor a través de la metáfora del océano, donde los colores turquesa, verde y azul evocan su inmensidad y misterio. El amor, como el mar, es libre y fluye sin ataduras, simbolizado en las corrientes y la espuma dorada. Las pinceladas de rosa y morado reflejan la pasión sutil y armoniosa. La composición transmite la idea de un amor que no posee, sino que acompaña, como el mar y la luna, reflejándose sin alterarse. Amar es navegar juntos sin imposiciones, confiando en el rumbo de las corrientes.

Detalles:

Papel de alto gramaje
enmarcado.

106cm x 75cm x 2,5cm

Técnica mixta.
Pintura ecológica,
acrílico, pastel, oleo
en barra, spray.



Ecos de la corriente



"El agua es la fuerza motriz de toda la naturaleza."

Leonardo da Vinci

Esta obra se sumerge en la esencia más profunda del agua, capturando su alma errante y susurros incesantes. Los círculos que danzan sobre el lienzo no son meras formas; son los ecos de las corrientes que, a su paso, van trazando caminos invisibles bajo la superficie, moviéndose con una elegancia caótica que solo el agua puede poseer. Son como burbujas que ascienden tímidas desde las entrañas del océano, o remolinos que aparecen y desaparecen sin previo aviso, dejando un rastro.

El fondo en tonos azulados es un reflejo del agua al caer el crepúsculo, cuando la luz del día se funde con el azul profundo y las primeras estrellas comienzan a esparcir sus destellos sobre la superficie tranquila. Sin embargo, entre esa aparente calma, las salpicaduras y trazos multicolores evocan la vida que palpita debajo: las criaturas que juegan con las corrientes, los destellos del sol reflejados en un río al amanecer, o el viento travieso que juguetea sobre un lago en calma.

Detalles:

Tela de algodón de alta calidad engesado

Díptico de 100cm x 150cm x 6,50cm

Técnica mixta. *Pintura ecológica, ,*tintas alcohólicas,* oleo en barra, spray, pastel, acrílico...

Mar Rojo - Serie Humo



Las manchas de color rojo se alzan como humo etéreo, flotando en el lienzo con la libertad del viento. Sus formas en color plata se despliegan, como el oleaje del Mar Rojo, poderoso y

misterioso, que se abre y cierra ante la mirada del espectador. Cada trazo es un latido, un respiro que se disipa lentamente, dejando tras de sí una sensación de profundidad infinita. Este caos organizado de color y movimiento recuerda a las aguas que, aun en su furia, saben encontrar la calma en lo más profundo.

Detalles:

Cartón plástico de alto gramaje brillo con tintas alcohólicas y metales. Enmarcado

Díptico de 50cm x 70cm enmarcado en cristal.

Phoenix

" Renacer en Colores "

En la vida, todos enfrentamos momentos de transformación, de dejar atrás lo viejo para dar la bienvenida a lo nuevo. Esta obra abstracta es una celebración de ese proceso, un viaje visual que captura la esencia del renacimiento, la alegría y la energía que surge del cambio.

Inspirada en la mítica figura del Ave Fénix, cada pincelada, cada textura, cada explosión de color, simboliza la capacidad de resurgir, de reinventarse, de transformar el dolor en fuerza y la oscuridad en luz.

El Fénix no solo renace, sino que lo hace con más intensidad, con más brillo, llevando

consigo la sabiduría
de sus experiencias
pasadas.

Detalles:

Lienzo de algodón
de alta calidad
engasado sobre
bastidor

100cm x 100cm x
1'50cm

Técnica mixta.
Pintura ecológica,
texturizante, tintas
alcohólicas, oleo
en barra, spray,
acrílico...



Treasure island

"Quien tiene una obra de arte tiene un tesoro"

Detalles:

Cajón de madera con pan
de oro

110cm x 110cm x 5cm

Técnica mixta. Pintura
ecológica, acrílico, tintas
alcohólicas, metales,
texturizante y resina



Tomando el nombre de la novela de aventuras escrita por el escocés Robert Louis Stevenson, publicada en libro en Londres en 1883 . Esta obra recrea un escenario idílico para perderse en ella y encontrarse con su tesoro. Oros que bordean costas, arena blanca de marfil, creando texturas y perfiles de ensueño. Aguas verdes cristalinas reflejando el dorado de los atardeceres transparentes, reflejantes donde se deja entrever sus tesoros más profundos gracias a las capas de resina. Todo el borde del cuadro está compuesto con pan de oro que junto con el barniz semitransparente y una sutil veladura le otorga cierto aire de antigüedad bohemio. Una obra de arte para que nunca dejes de buscar el tesoro que se encuentra entre sus cuatro esquinas.

Serendipia

“La suerte de coincidir. La magia de conectar”

La serendipia se refiere a un hallazgo afortunado, valioso e inesperado que se produce de manera accidental, casual o por destino, o cuando se está buscando una cosa distinta.

Son muchos los factores que se deben dar, como colores en esta obra. Brillantes, vibrantes, intensos. Conjugan líneas que se van cruzando por casualidad o causalidad con el fin de encontrarse o recorrerse.

Desconectar del mundo para sentir. Centrarse en el momento. Olvidar el exterior y centrarse en el ahora.

Observar la obra desde diferentes puntos de vista y ver como los tonos
oros aparecen y desaparecen en un juego de ilusión visual como la serendipia.

Tal vez esta sea tu serendipia.

Tal vez tu serendipia y mi serendipia coincidan porque eso nos hará felices a ambos



Detalles:

Lámina de cartón alto gramaje
extra brillo enmarcada

100cm x 70cm

Técnica mixta. Pintura ecológica,
tintas alcohólicas, metales oro,
oleo en barra, acrílico...

Serendipia II

"La suerte de coincidir. La magia de conectar"



Detalles:

Lámina de cartón alto
gramaje extra brillo

100cm x 70cm

Técnica mixta. *Pintura
ecológica, tintas alcohólicas,
metales oro, oleo en barra,
acrílico...

Esta es la continuación natural y orgánica que sucede a la primera. Si la viste sabrás que el termino serendipia se refiere a un hallazgo afortunado, valioso e inesperado que se produce de manera accidental, casual o por destino, o cuando se está buscando una cosa distinta.

Pinceladas donde el azar se convierte en un cómplice creativo, guiándonos hacia bellezas inesperadas.

De colores brillantes, vibrantes e intensos. Conjugando líneas que se van cruzando por casualidad o causalidad con el fin de encontrarse o recorrerse sobre reflejos color oro y plata.

Espero y deseo que esta obra al igual que la primera conecte contigo de algún modo haciéndote sentir parte de ella .

Todas esas flores

Córdoba y sus patios.

"Todas esas flores" es un tributo vibrante a los patios de Córdoba, donde identidad, alegría y luz se entrelazan. Sobre un fondo púrpura, evocador de la sombra y la calma, emergen colores vivos, rosas, verdes y amarillos que susurran los aromas de geranios, claveles y jazmines.

Las formas abstractas recrean pétalos y ornamentos en una danza visual, mientras los tonos metalizados aportan un brillo etéreo, reflejando la luz sobre macetas y azulejos. Las texturas superpuestas invitan a explorar con la mirada y el tacto, capturando la esencia de los patios.

Más que un homenaje al pasado, esta obra celebra la capacidad de Córdoba para reinventarse, preservando su legado y abrazando la modernidad.



Detalles:

Tela de algodón
engessada sobre
bastidor.

56cm x 106cm

Técnica mixta. Pintura ecológica, acrílico, oleo en barra, spray.

Corrientes celestiales



"Corrientes Celestiales" representa un flujo energético que une lo etéreo con lo terrenal, evocando un río celestial que recorre el cosmos. Su paleta combina un turquesa vibrante, símbolo del agua en movimiento, con destellos dorados

que sugieren lo sagrado.

Las salpicaduras rosa intenso contrastan con el azul profundo del fondo, creando una sensación de energía en expansión. La fluidez de las corrientes y la intensidad del color amplifican la inmensidad, conectando con la exploración sensorial y lo intangible.

Esta obra, en diálogo con Parajes Etéreos, presenta el agua no como un elemento físico, sino como una fuerza emocional y transformadora que vincula naturaleza, cosmos y humanidad.

Detalles:

Tela de algodón engessada sobre bastidor.

Díptico de 1,5cm x 30cm x 40cm cada una

Técnica mixta. Pintura ecológica, acrílico, pintura de spray y metal oro.

Quando estamos juntos

Fase & Chicaparacaídas

Llamo hogar a la di-
rección de tus ojos
Abriendo las puer-
tas al corazón.

A la constelación
reflejada en una
sonrisa cargada de
razones para can-
tante otra canción.

Describo el amor
acorde a tu nombre
sin explicación

Si tengo que hablar
de motivos

tenerte es el mejor
Puede que ahora el
reloj no lo entienda,
Que el presente no
atienda a la clase de
latidos que callan
pero acortan distan-
cias

Contando esta-
ciones que nos
lleven de vuelta
Y es que tengo las
ojeras en espera por
quedarme colgado

en tu sonrisa de
alguna manera
Las ganas se tachan
cuando el tiempo
vuelta
Y no sé,
puede que te quiera
tanto
que al final del
cuento
cuando estemos
juntos
ya no llueva ...

Detalles:

Tela de algodón
engessada sobre
bastidor. Barniza-
da y enmarcada

104cm x 54cm

Técnica mixta.
Pintura ecológica
y acrílico,



Eco



*"El eco es espacio
y espero que
tengas rincones en
tu corazón donde
rebote mi voz."*

Detalles:

Tela de algodón engessada sobre bastidor. Barnizada y enmarcada
x104cm x 54cm

Técnica mixta. Pintura ecológica y acrílico, pastel...

"Eco" es un vasto territorio de resonancias donde el blanco actúa como un espacio de expansión y reflejo. Como un paraje etéreo, su inmensidad se completa en la percepción del espectador, en el eco emocional que despierta.

Trazos en verdes, amarillos y fucsias emergen con fuerza, evocando sonidos convertidos en formas, mientras las texturas sugieren ondas en movimiento, como recuerdos que persisten.

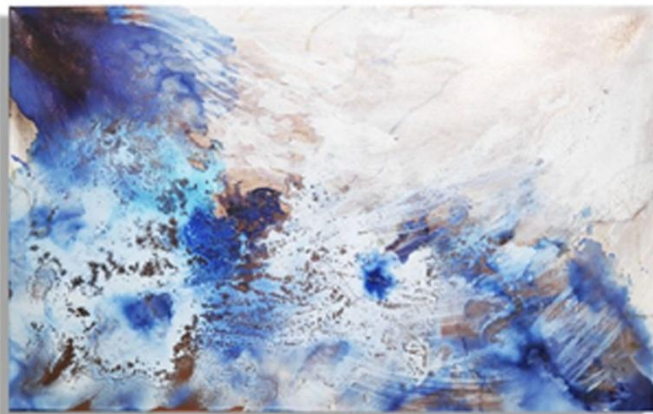
En diálogo con Parajes Etéreos, la obra explora espacios aislados donde solo quedan memorias y reverberaciones. Más que un paisaje pictórico, invita al espectador a escuchar su propio eco en el silencio.

"Viento del oeste"

Inspirado en la canción homónima de Love of Lesbian, esta obra encapsula la esencia de la búsqueda y el fluir incesante del viento como metáfora de identidad y libertad. Los tonos azules, blancos y plata se funden en un torbellino de texturas etéreas, evocando la vastedad del cielo y la incertidumbre del viaje. Destellos de cobre emergen como destellos de vida, recordando que la existencia es un flujo constante de exploración y transformación.

"Un día verás que todo placer lo vas a encontrar, solo al buscar..." — esta frase resuena en la composición, donde el viento no es solo un elemento natural, sino una fuerza que impulsa la conciencia y el deseo de trascender. En su movimiento incesante, nos invita a vivir sin ataduras, a desafiar la represión y a abrazar el vértigo de lo desconocido.

Así, Viento del Oeste se convierte en un eco visual de la libertad absoluta, en un espacio donde lo tangible y lo intangible convergen para recordar que estamos "vivos a muerte".



Detalles:

Lienzo sobre bastidor

182cm x 52cm

*Técnica mixta. Pintura ecológica tintas alcohólicas, pintura metálica cobre, acrílico, pastel...

Oniria

Onírico: Adjetivo. Perteneciente o relativo a los sueños. puede referirse al contenido de los sueños o a las vivencias o estudios relacionados con ellos.

Detalles:

Tela de algodón engessada, en marcada en marco pintado con polvos mica que cambia de color según incide la luz.

51cm x 61cm

Técnica mixta. Pintura ecológica, acrílico, pastel...



"Oniria" nace de una escapada de la realidad a los sueños. De unas semanas intensas con mucha carga mental y mucha actividad frenética. Es la necesidad de buscar en la pintura una salida donde encontrarme seguro y descargar la mente. Un ejercicio relajante, aunque no lo parezca en las obras. Trazos en pastel con diferentes pinturas, objetos cotidianos utilizados como pinceles, colores vivos que hacen que te olvides del mundo en el que vives y te sumerjas en lo onírico de la obra. En los sueños. Todos necesitamos en algún momento saltar a ese mundo. Todos tenemos sueños o al menos, todos deberíamos tenerlos.

Insomnia



Detalles:
Tela de algodón
engessada, enmarcada

32,5cm x 42,5cm
23cm x 32cm
23cm x 32cm

Técnica mixta. Pintura
ecológica, acrílico,
metales,spray...

"Insomnia" complementa a Oiría, compartiendo su gama cromática y formas, pero anclada en la vigilia. Mientras los sueños pertenecen a Oniria, Insomnia representa el despertar, la acción y la conexión con la realidad.

En la quietud nocturna, cuando el silencio es un paisaje intangible, los colores irrumpen en un frenesí etéreo. Formas abstractas flotan en un espacio ingrávito, evocando recuerdos y visiones fugaces. Destellos neón simbolizan ideas errantes, mientras tonos suaves aportan calma al caos.

Con un ritmo orgánico, Insomnia es un testimonio de lo intangible, una invitación a explorar los paisajes de la mente cuando el sueño se resiste, pero la creatividad despierta.

Verbena

Verbena es sinónimo de verano, de buen tiempo y fresco. De farolillos y de orquesta. De fuegos artificiales. Verbena es alegría, alboroto, desenfado... Compartir con la familia o amigos momentos únicos que por tradición se repiten. Reencuentros en el camino. Historias ir-repetibles. Amores de San Juan. Bailes de orquesta y charanga donde la edad se aparca. Verbena esta creada con esa intención. Bajo un manto de acuarela serena y diluida llegan trazos fuertes y dinámicos al son de orquesta: (pa' darle a tu cuerpo alegría y cosas buenas) .

Las luces y fuegos artificiales en colores vibrantes que dibujan alegría en nuestro rostro.

Detalles:

Papel de alto gramaje
brillo enmarcado al
aire en
metacrilato

70cm x 100cm

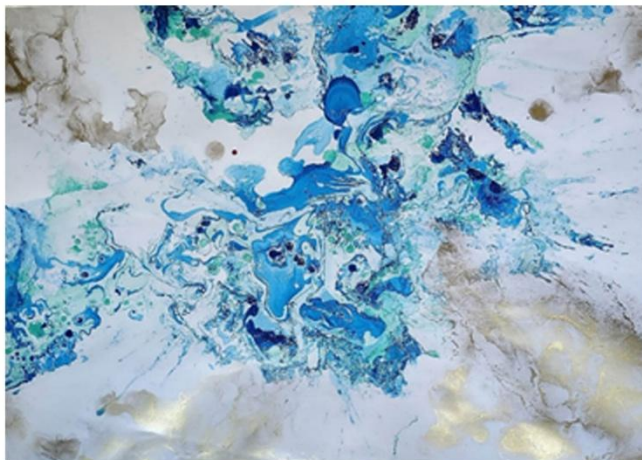
Técnica mixta: pintura
ecológica, acrílico,
acuarelas, spray...



Marea Silenciosa

"y el dorado del sol reflejándose en su rostro"

Esta obra explora la simplicidad y el movimiento a través de un único tono de azul que se funde con el blanco puro del papel, evocando la suavidad de las olas en un día sereno. Las formas ondulantes de las pinceladas imitan el flujo natural del



oleaje, transmitiendo una sensación de calma y continuidad. La obra es interrumpida por un círculo rosa, un contraste vibrante que simboliza lo inesperado en la quietud, como una energía latente que emerge del fondo marino. Los tonos oro, cual reflejo del sol en el agua, son atraídos por una suave brisa que parecen bailar al compás de las olas creando una sinfonía que traspasa de la pintura al oído.

Detalles:

Papel sintético de alta calidad. Enmarcado.

70cm x 100 cm

Técnica mixta: Acrílico y pinturas marble.

Carreteras infinitas

"Y algún crimen que resolver"

El fondo, dominado por un intenso verde turquesa con matices de amarillo, verde y morado, evoca un paisaje en movimiento, como una carretera infinita. Sin embargo, una presencia central irrumpe en la fluidez del conjunto, simbolizando un corazón herido, una detención forzada en medio del tránsito visual.

Alrededor de esta mancha, las pinceladas se vuelven dinámicas y etéreas, reforzando la sensación de interrupción. La obra juega con la dualidad entre fluidez y ruptura, entre armonía y violencia, evocando un suceso irreversible que marca un antes y un después en su narrativa.



Detalles:

Tela de algodón engessada
sobre bastidor y enmarcada

x104cm x 54cm

Técnica mixta. Pintura ecológica,
acrílico, pastel, oleo en barra ...

Kisco Aroca

Exposiciones pasadas

"Chulapo"
Exposición individual
Madrid. Enero de 2025

"The colors of the water".
Exposición individual.
Castillo de Iznajar
.Octubre de 2024

Muestra colectiva
Campestre Art.
Fuente del Conde, Iznájar.
Septiembre 2024

Muestra de arte
contemporaneo
internacional
Mónaco. Agosto de 2024

"Bandera azul".Exposición
de Excellence Art Gallery.
Puerto Banús. Julio 2024

Marbella Fashion week
(arte & moda) .
Marbella. Julio 2024

Feria Internacional de Arte
Contemporáneo
Barcelona.Abril 2024

Exposición **Hotel Meliá
Marbella Banús**.
Marzo 2024

"Prisma". Muestra colectiva
Lucena. Enero 2024

Expo. Internacional de Arte
Contemporáneo
Bruselas. Diciembre 2024

"EmotiON". Exposición
Casino Marbella.
Noviembre 2024

"Padel Business& lifestyle".
Exposición.
Bajo la coordinación de
SPAIN PREMIUM.
Marbella. Octubre 2023

"Reinicio". Exposición
individual
Rute. Abril 2023

Feria Internacional de Arte
Contemporáneo
París.Enero 2023

"Casino Marbella in art".
Exposición
Marbella. Noviembre 2022

"Suite & Night Art" .Evento
expositivo
Marbella. Noviembre 2022

"Palacio Virrey de la Serna".
Exposición
Jerez. Junio 2022

Exposición Internacional
Virtual de Primavera.
Abril 2022

"Spring art in Puerto Banús".
Exposición
Puerto Banús. Mayo 2022

Exposición Virtual
Internacional "Mundo Arti".
Diciembre 2021.



BOTÍ

Fundación Provincial
de Artes Plásticas Rafael Botí
Diputación de Córdoba



Diputación
de Córdoba